



# わくわくだより

冬本番ですね♪今冬は大雪との予測が出ていますが、どうなるでしょうか!?子どもたちにとっては待ち遠しい降雪かもしれませんが、できるだけ穏やかに過ごしたいものですね!

新しい年も気軽に遊びにいらしてください。お待ちしております♪

## 1月の予定



月	火	水	木	金
		1 休館	2	3
6	7	8 ままナビの日 (赤ちゃんの日)	9	10
13 成人の日	14 発育測定 (午前のみ)	15 発育測定 (午前のみ)	16	17 10:00~閉館
20	21	22	23 誕生会 (12・1月生まれ)	24 避難訓練
27	28 制作 「オニの豆入れ」	29	30	31 おしゃべり ハッピータイム

※園の都合により変更になる場合があります。

### ままナビの日

1/8 (水) 9:30~11:30

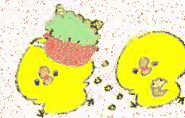
おおむね0歳の赤ちゃんと  
ママ対象の日です。

おしゃべりしましょう♪育児相談や発育測定もできます。

### 今月の制作

#### 「オニの豆入れ」

もうすぐ節分👹オニをやっつけるための豆入れを作りましょう♪



### 【お願い】

発熱や風邪症状等、体調のすぐれない方がいらっしゃる場合は、来館をご遠慮ください。

誕生会 (12・1月生まれ)

1/23(木) 11:00~11:20

※誕生月の方には誕生カードを差し上げます。あれば、お気に入りの  
お子さんの写真(横)を1枚ご持参下さい。

誕生月以外のお友達もどうぞ!

おしゃべりハッピータイム

1/31 (金) 10:30~11:30

家庭児童相談員さんが来ておしゃべり会を行います♪  
どなたでもお気軽にどうぞ!

くろじょうこども園

子育て支援センターわくわく

☎ 0258-24-8703

開館時間 月曜日~金曜日

9:30~14:30

休館日 土・日・祝日・

園行事のある日

電話相談 9:30~16:00